

# DUERFSTROOSS à Pissange

PROJET REALISE PAR

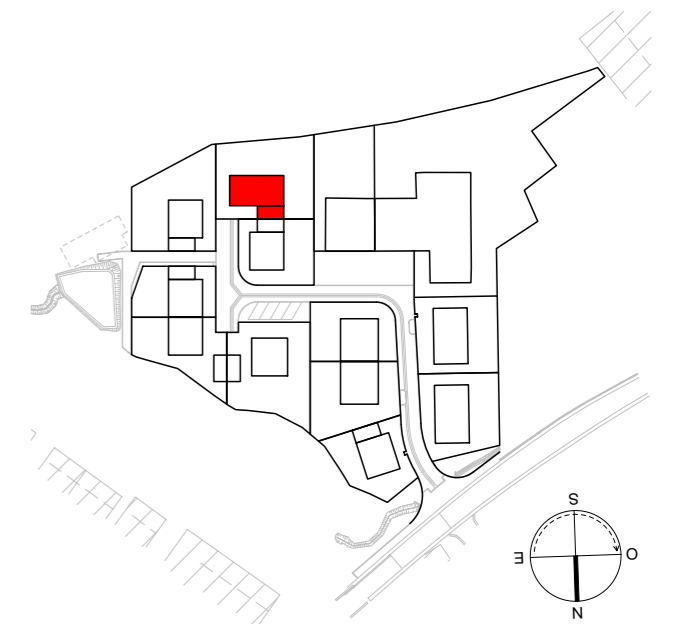


## Fair Estate

Living in harmony.

### IMPLANTATION

PARCELLE	544 m <sup>2</sup>
SURFACE MAISON (nette)	229.65 m <sup>2</sup>
REZ-DE-CHAUSSEE	77.12 m <sup>2</sup>
ETAGE	72.11 m <sup>2</sup>
COMBLE	80.42 m <sup>2</sup>
SURFACE MAISON (brute)	255.31 m <sup>2</sup>



Le contenu de ce document est la propriété exclusive de l'architecte; il ne peut être diffusé ni utilisé sans son autorisation écrite.

## LOT 6

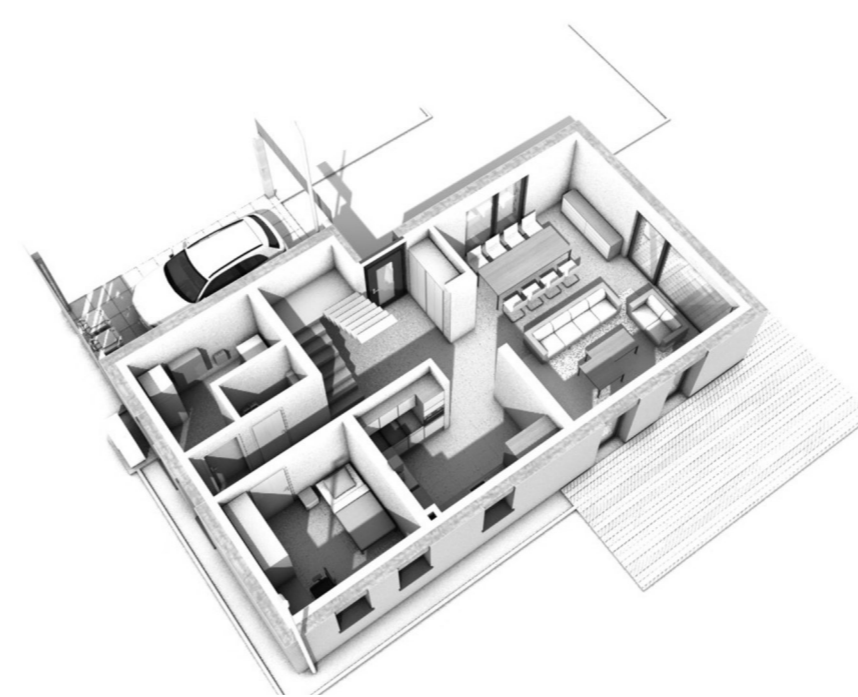
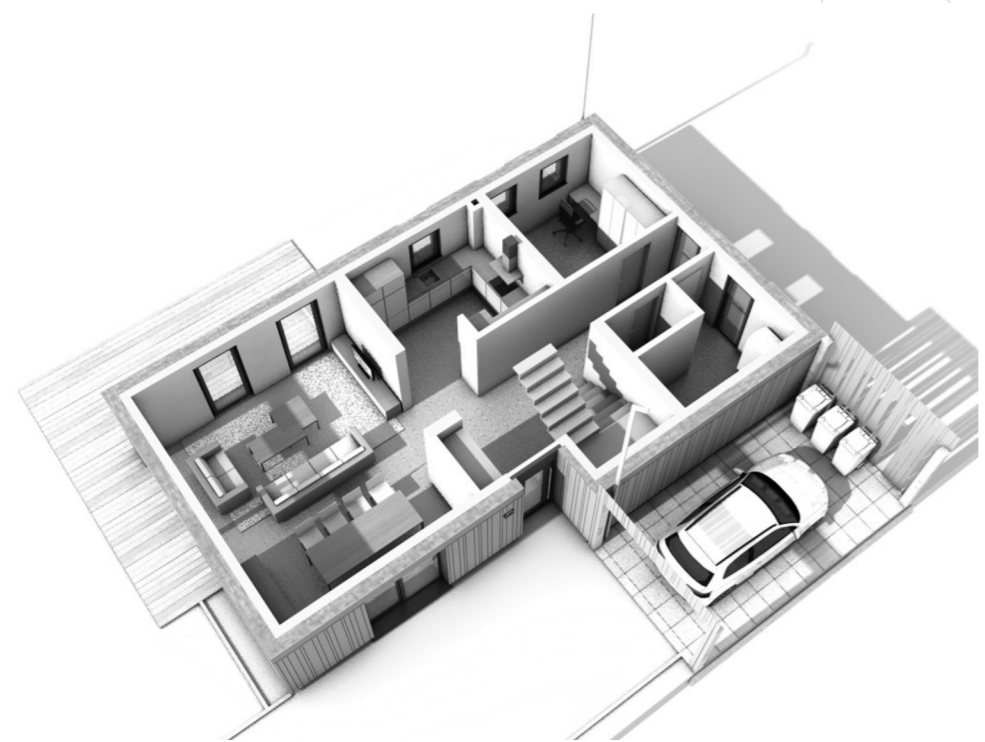
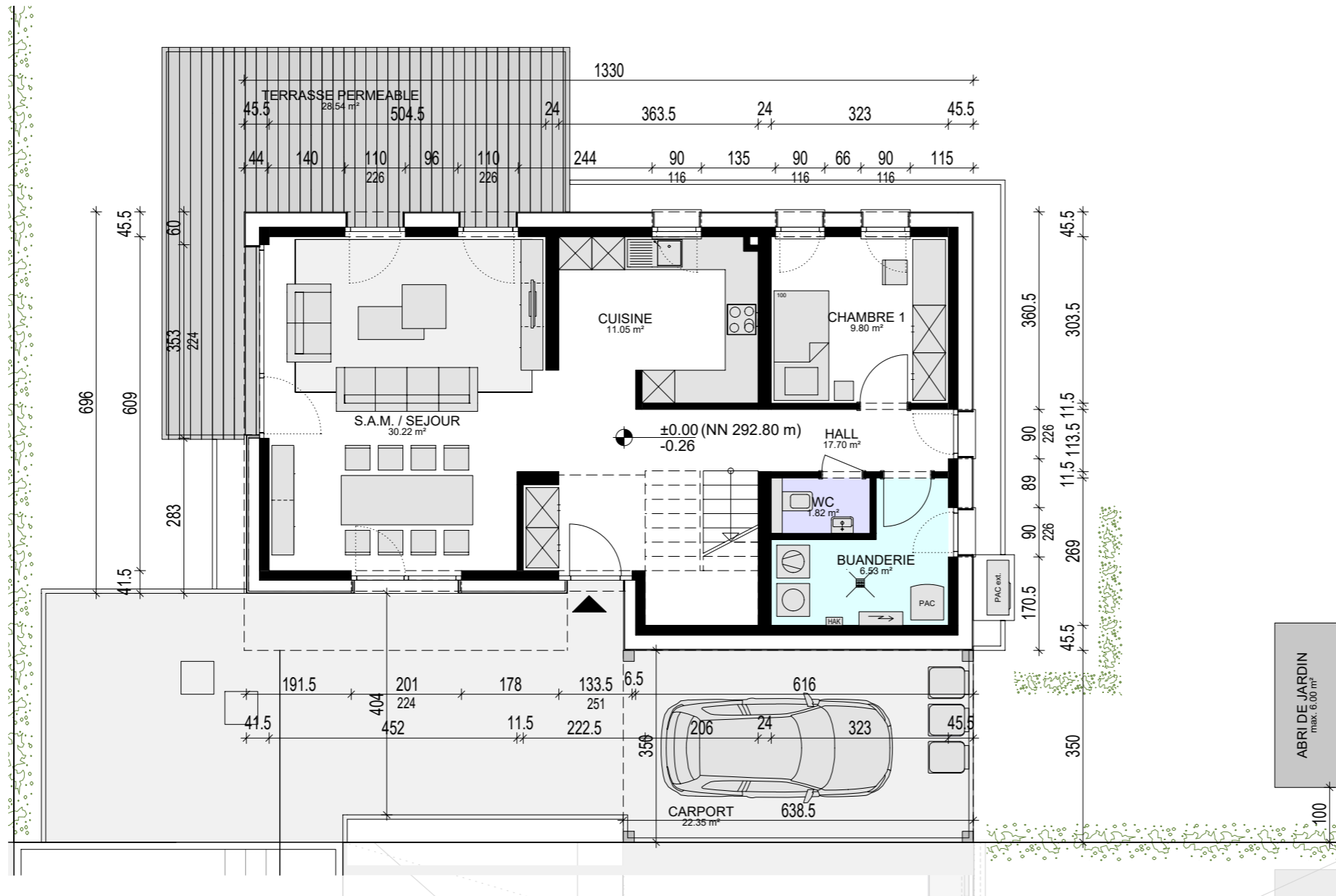
12, Bei de Kueben

**ZAK**  
ARCHITECT

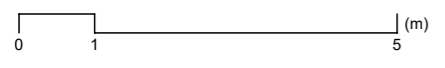
27, BLVD PRINCE HENRI  
L-1724 LUXEMBOURG

T +352 270 48 491  
INFO@ZAK-ARCHITECT.LU

VERSION MARS 2026



Echelle: 1/100



# DUERFSTROOSS à Pissange

PROJET REALISE PAR

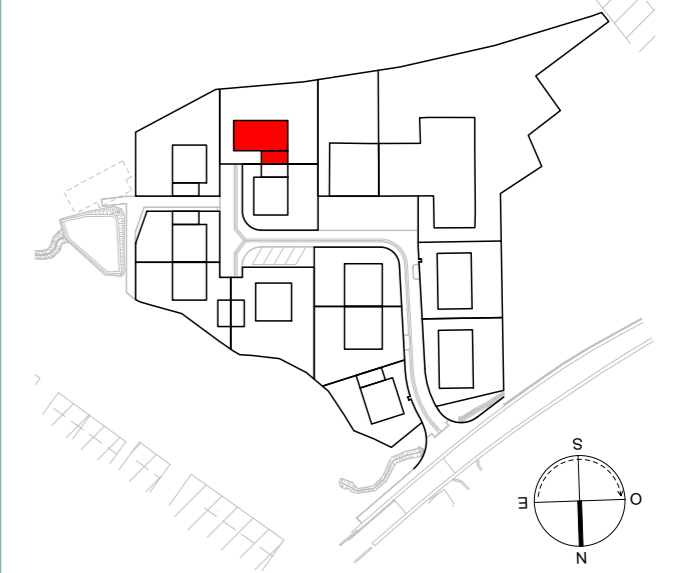


## Fair Estate

Living in harmony.

### REZ-DE-CHAUSSEE

PARCELLE	544 m <sup>2</sup>
<b>SURFACES RDC (nette)</b>	<b>77.12 m<sup>2</sup></b>
CUISINE	11.05 m <sup>2</sup>
S.A.M. / SEJOUR	30.22 m <sup>2</sup>
HALL	17.76 m <sup>2</sup>
CHAMBRE 1	9.80 m <sup>2</sup>
BUANDERIE	6.53 m <sup>2</sup>
WC	1.82 m <sup>2</sup>
<b>SURFACES CARPORT</b>	<b>22.35 m<sup>2</sup></b>
<b>SURFACE TERRASSE</b>	<b>28.54 m<sup>2</sup></b>



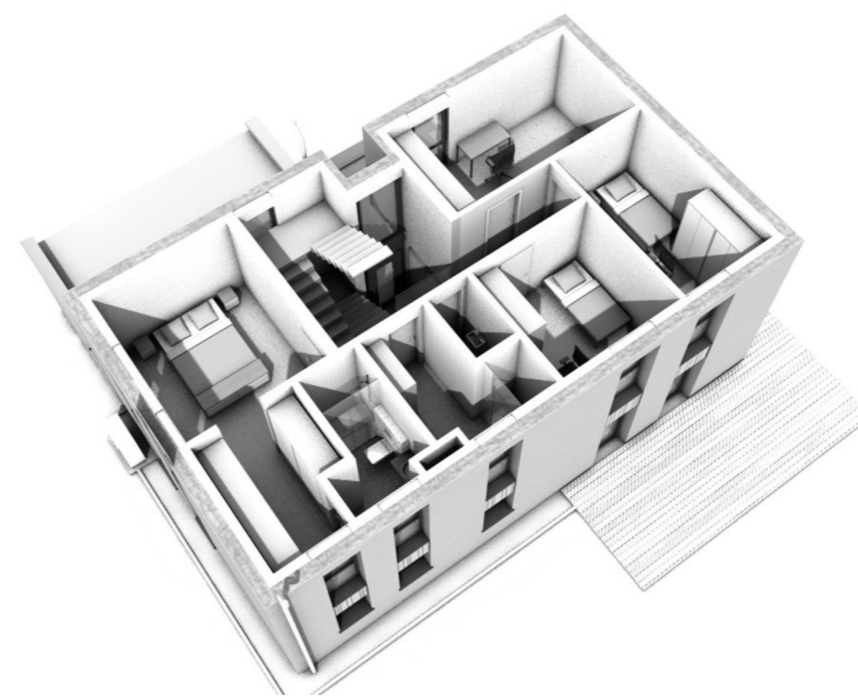
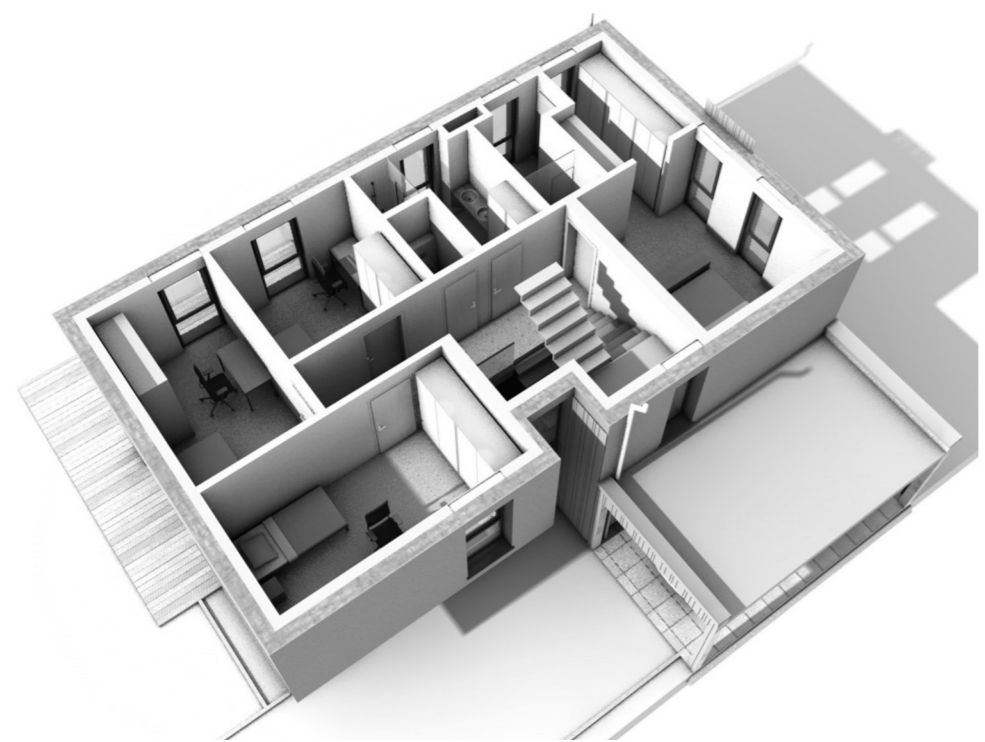
Le contenu de ce document est la propriété exclusive de l'architecte; il ne peut être diffusé ni utilisé sans son autorisation écrite.

## LOT 6 12, Bei de Kueben

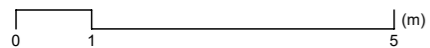


27, BLVD PRINCE HENRI T +352 270 48 491  
L-1724 LUXEMBOURG INFO@ZAK-ARCHITECT.LU

VERSION MARS 2026



Echelle: 1/100



# DUERFSTROOSS à Pissange

PROJET REALISE PAR

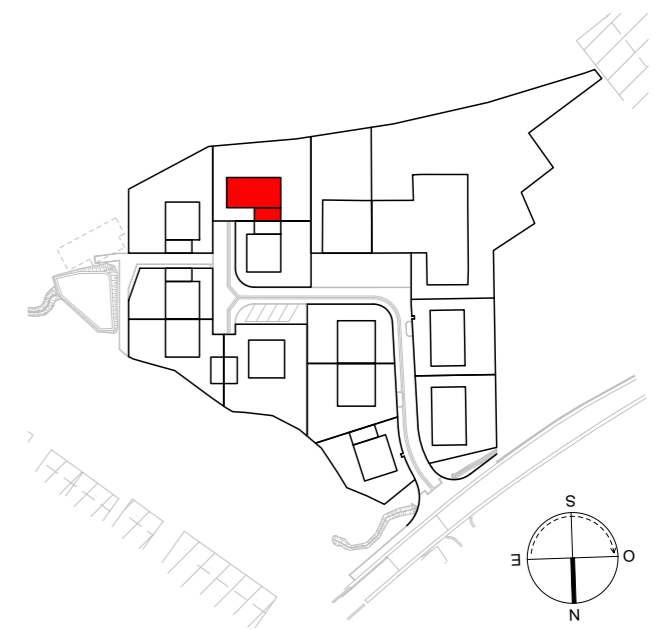


## Fair Estate

Living in harmony.

### ETAGE

PARCELLE	544 m <sup>2</sup>
<b>SURFACES ETAGE (nette)</b>	<b>72.11 m<sup>2</sup></b>
CHAMBRE 2	19.11 m <sup>2</sup>
CHAMBRE 3	9.39 m <sup>2</sup>
CHAMBRE 4	10.65 m <sup>2</sup>
CHAMBRE 5	13.57 m <sup>2</sup>
COULOIR	7.14 m <sup>2</sup>
SALLE DE DOUCHE 1	5.98 m <sup>2</sup>
SALLE DE DOUCHE 2	4.57 m <sup>2</sup>
WC	1.70 m <sup>2</sup>



Le contenu de ce document est la propriété exclusive de l'architecte; il ne peut être diffusé ni utilisé sans son autorisation écrite.

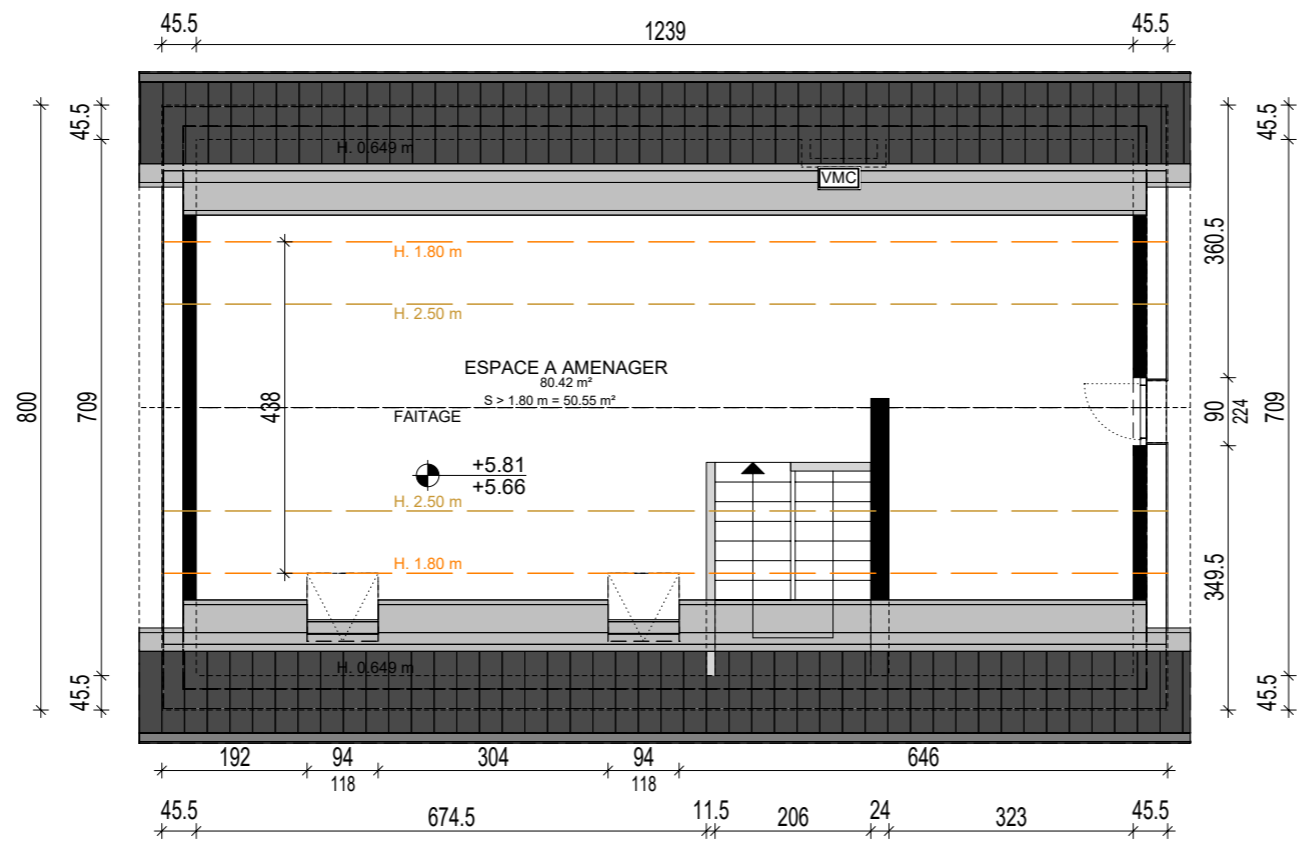
## LOT 6

12, Bei de Kueben



27, BLVD PRINCE HENRI T +352 270 48 491  
L-1724 LUXEMBOURG INFO@ZAK-ARCHITECT.LU

VERSION MARS 2026



# DUERFSTROOSS à Pissange

PROJET REALISE PAR

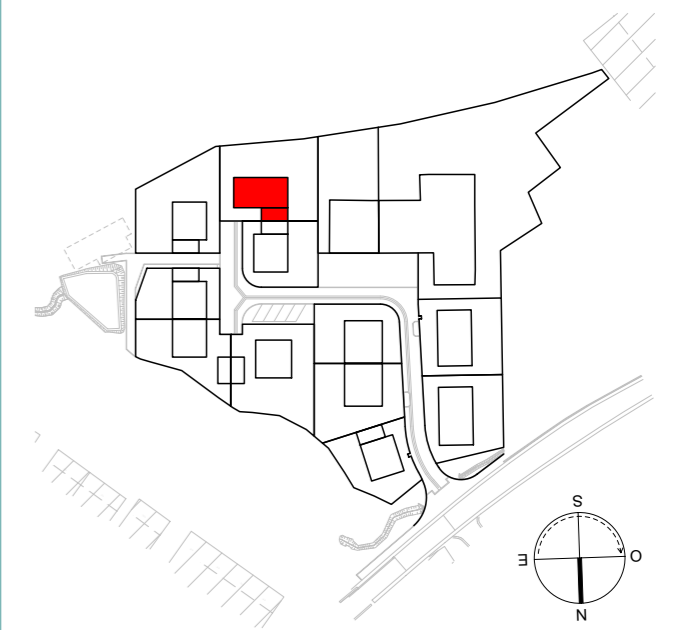


## Fair Estate

Living in harmony.

### COMBLE

PARCELLE	544 m <sup>2</sup>
SURFACES COMBLE (nette)	80.42 m <sup>2</sup>
ESPACE A AMENAGER	80.42 m <sup>2</sup>



Le contenu de ce document est la propriété exclusive de l'architecte; il ne peut être diffusé ni utilisé sans son autorisation écrite.

## LOT 6

12, Bei de Kueben



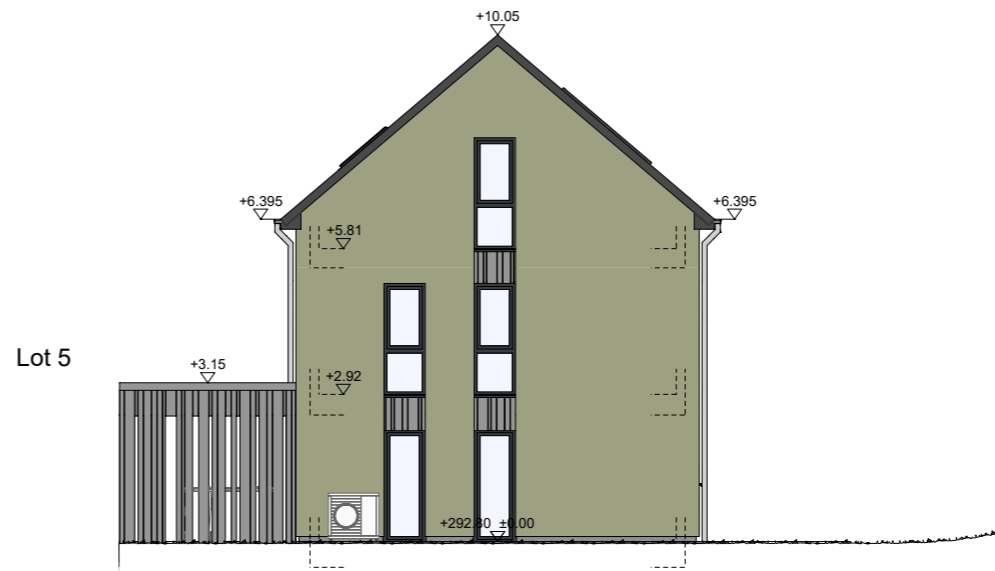
27, BLVD PRINCE HENRI  
L-1724 LUXEMBOURG  
T +352 270 48 491  
INFO@ZAK-ARCHITECT.LU

Echelle: 1/100

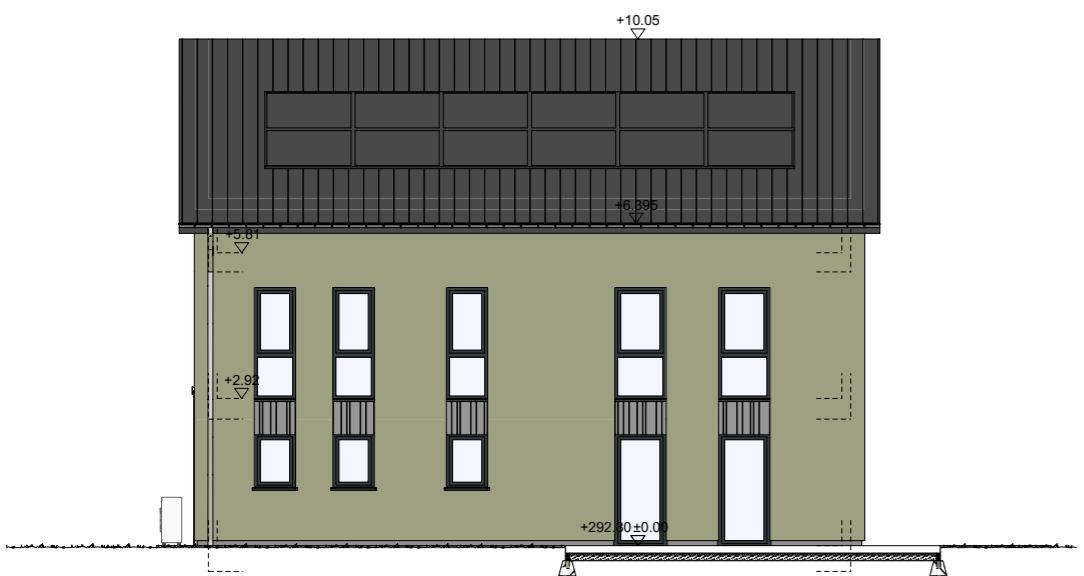




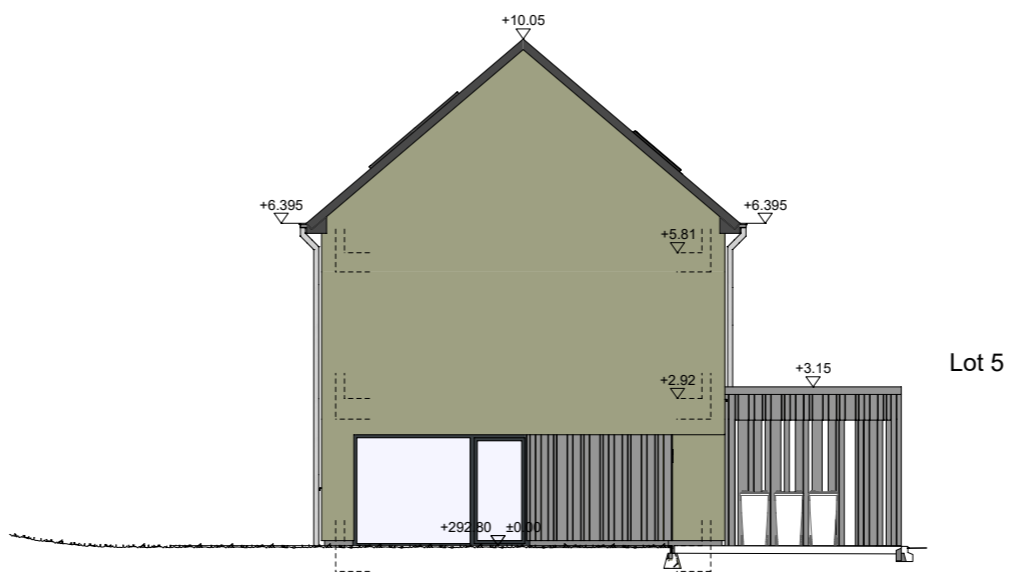
FACADE NORD - Lot 6



FACADE OUEST - Lot 6



FACADE SUD - Lot 6



FACADE EST - Lot 6



# DUERFSTROOSS à Pissange

PROJET REALISE PAR

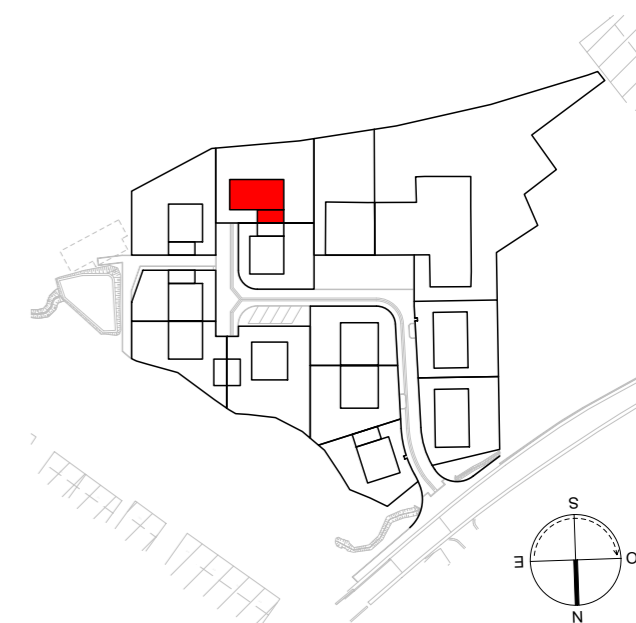


## Fair Estate

Living in harmony.

### FACADES

PARCELLE 544 m<sup>2</sup>



Le contenu de ce document est la propriété exclusive de l'architecte; il ne peut être diffusé ni utilisé sans son autorisation écrite.

## LOT 6

12, Bei de Kueben



27, BLVD PRINCE HENRI  
L-1724 LUXEMBOURG

T +352 270 48 491  
INFO@ZAK-ARCHITECT.LU

VERSION MARS 2026